



Français • PRODUCTION ÉCRITE

Mathématique • RÉOLUTION DE PROBLÈMES

6<sup>e</sup>

année

Françoise  
TCHOU  
et  
Pierrette  
TRANQUILLE

# Tandem

Deux compétences essentielles  
au primaire



marceldidier

# SOMMAIRE

## Production écrite

<b>1</b>	<b>La syntaxe</b> .....	4	<b>4</b>	<b>Le texte narratif</b> .....	22
	<b>La ponctuation</b> .....	4		<b>Le plan</b> .....	22
	<b>Les principales erreurs de syntaxe</b> .....	9		<b>La situation initiale</b> .....	24
				<b>Le déroulement</b> .....	25
				<b>La situation finale</b> .....	26
				<b>La rédaction</b> .....	28
<b>2</b>	<b>La cohérence du texte</b> .....	12	<b>5</b>	<b>Le texte descriptif</b> .....	32
	<b>Les mots de relation</b> .....	12		<b>Le plan</b> .....	32
	<b>Le temps des verbes</b> .....	14		<b>L'introduction</b> .....	34
<b>3</b>	<b>Le style</b> .....	16		<b>Le développement</b> .....	35
	<b>Éviter les répétitions</b> .....	16		<b>La conclusion</b> .....	37
	<b>Employer des mots précis</b> .....	18		<b>La rédaction</b> .....	38
	<b>Éviter les pléonasmes</b> .....	19			
	<b>Éviter les anglicismes</b> .....	20		<b>CORRIGÉ</b> .....	79
	<b>Enrichir les phrases</b> .....	21			

## Résolution de problèmes

<b>1</b> Comprendre les énoncés ..... 44	<b>6</b> Les probabilités ..... 65
<b>2</b> Les quatre opérations ..... 51	<b>7</b> Problèmes divers ..... 67
<b>3</b> Fractions et pourcentages . 56	<b>8</b> La mesure ..... 72
<b>4</b> Les nombres décimaux ..... 61	<b>9</b> La logique ..... 77
<b>5</b> Les statistiques ..... 63	<b>CORRIGÉ</b> ..... 85

## Employer des mots précis

3

Barre le verbe **dire**, puis écris au-dessus un verbe plus précis. Choisis-le parmi la liste suivante.

avouer

indiquer

révéler

- a) Jérémie n'avait pas osé **dire** à sa sœur qu'il avait mangé toute la crème glacée.
- b) Anémone jura qu'elle ne **dirait** jamais ce secret à personne.
- c) Pourriez-vous nous **dire** où se trouve la rue des Pins ?

4

Barre le verbe **mettre**, puis écris au-dessus un verbe plus précis. Choisis-le parmi la liste suivante.

enfiler

porter

ranger

- a) Lorsque Mathilde **met** des lunettes, personne ne la reconnaît.
- b) Elle avait si froid aux mains qu'elle eut du mal à **mettre** ses gants.
- c) Après avoir **mis** ses vêtements dans ses tiroirs, Jérémie s'écroula dans son fauteuil.

5

Barre le verbe **faire**, puis écris au-dessus un verbe plus précis. Choisis-le parmi la liste suivante.

écrire

exercer

mesurer

pratiquer

prendre

préparer

- a) Madame Michard **fera** des biscuits pour l'équipe de soccer de son mari.
- b) Le frère de monsieur Lagarde **fera** des photos du match.
- c) Monsieur Lagarde **fait** plus d'un mètre quatre-vingts.
- d) Madame Michard ne **fait** aucun sport.
- e) Monsieur Lagarde **fait** un métier rare.
- f) La sœur de monsieur Lagarde veut **faire** un livre sur le soccer.



# Éviter les pléonasmes

6

Barre toutes les bulles dans lesquelles se trouve un pléonasme et souligne-le.



Maintenant, la première priorité, c'est de marquer des buts!

Oh! Jérémie! Par quel hasard imprévu es-tu ici?

Oui, enfin... Moi, ma priorité, c'est que les garçons s'amuse!

Oh! Non! Il refait la même gaffe!

Salut! Quel hasard de se rencontrer!

Je vais m'inscrire à une activité de plein air quelconque, par exemple, l'escalade.

On s'est loué une petite maisonnette pour l'été.

Et qu'est-ce qu'il a ajouté?

Nous aussi! C'est une petite maison au bord d'un lac.

Il a ajouté en plus que j'étais niaiseuse!

Il faudrait que je fasse du sport. Comme par exemple du curling...

Mais comment peut-il refaire de nouveau cette erreur?

Un pléonasme est une répétition de mots dont le sens est identique. Exemple: J'avais **prévu à l'avance** la victoire. → J'avais **prévu** la victoire.

*Prévoir, c'est voir un événement avant qu'il arrive. On n'a donc pas besoin d'ajouter à l'avance.*

POUR T'AIDER

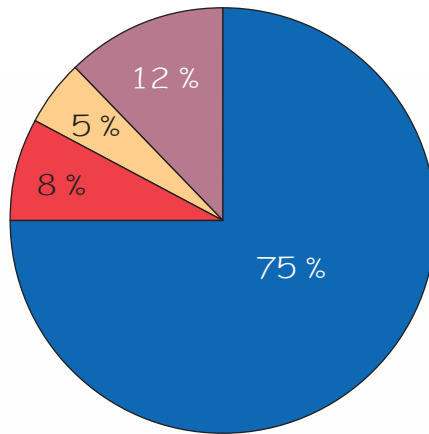


# 5

## Les statistiques

1 Par un beau dimanche d'été, Espérance est toute seule au parc municipal et elle s'ennuie. Pour passer le temps, elle fait un sondage sur les vêtements des filles qu'elle voit passer. Elle a observé 1 200 filles et a noté ses observations sous forme de graphique.

VÊTEMENTS PORTÉS PAR LES FILLES



LÉGENDE



Réponds aux questions à partir des données inscrites sur le graphique.

A. À combien de filles correspond 1 % ?

RÉPONSE : \_\_\_\_\_

B. Combien de filles portent une minijupe ?

RÉPONSE : \_\_\_\_\_

C. Quelle fraction des filles portent un jean ?

RÉPONSE : \_\_\_\_\_

D. Combien de degrés du cercle faut-il pour représenter 1 % ?

RÉPONSE : \_\_\_\_\_

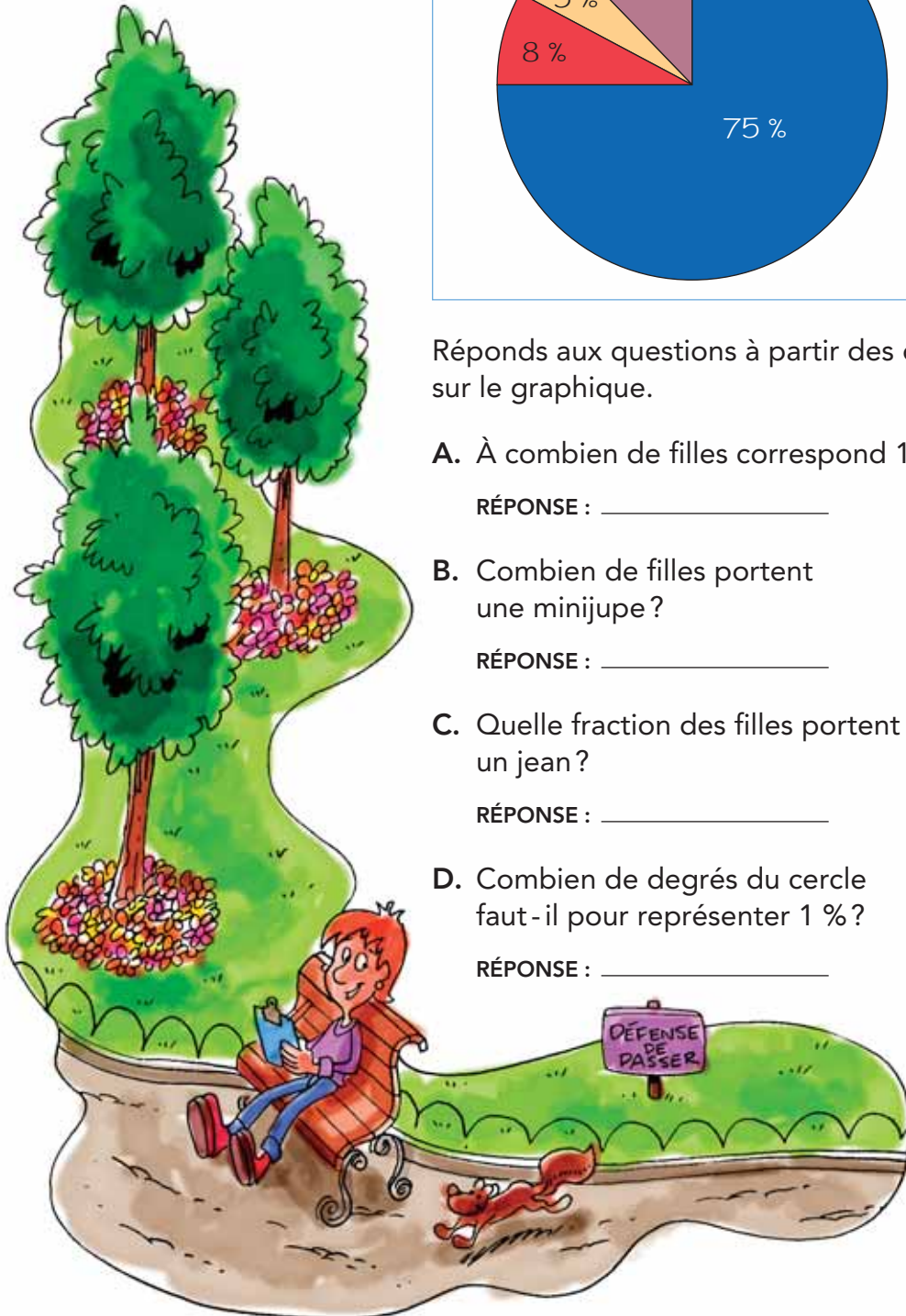
DÉMARCHE

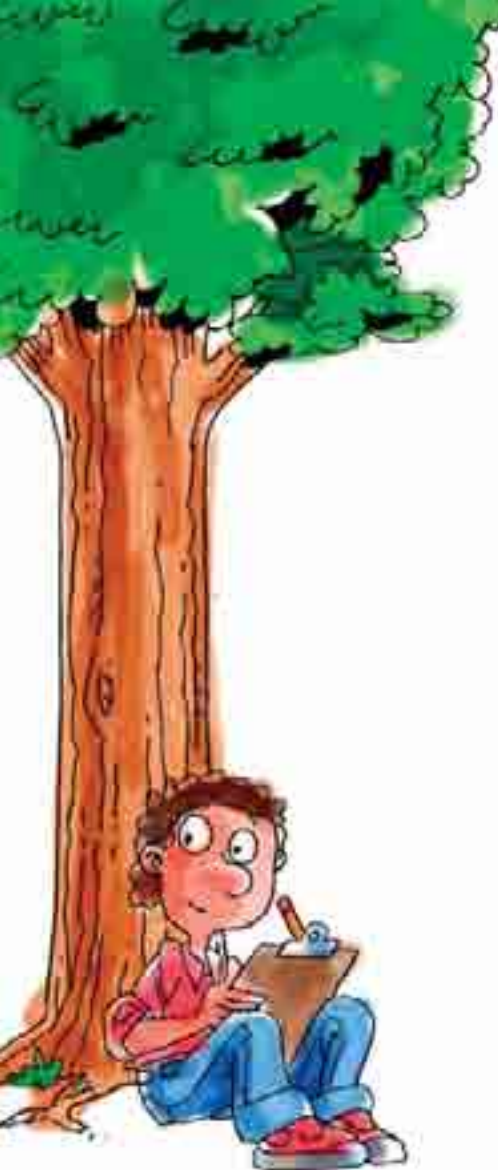
A.

B.

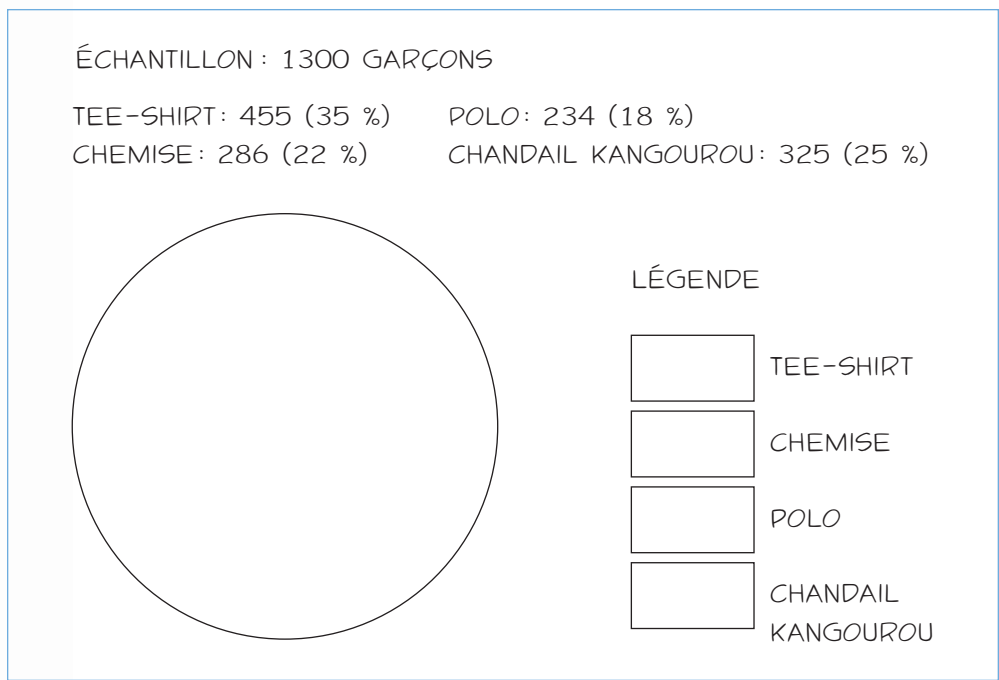
C.

D.

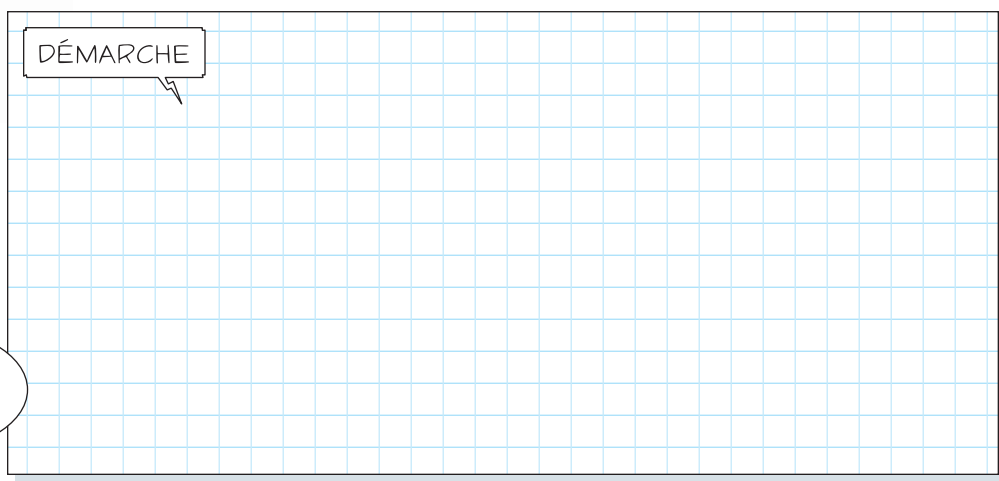




**2** Par un beau dimanche d'été, César est tout seul au parc et il s'ennuie. Pour passer le temps, il fait un sondage sur les vêtements des garçons qu'il voit passer et note ses observations.



Transforme en degrés le pourcentage de garçons portant chaque vêtement. Ensuite, complète le graphique et la légende. Utilise 4 couleurs différentes pour représenter les 4 types de vêtements.



Le cercle entier représente l'ensemble des garçons, soit 100 %. Or, un cercle comporte  $360^\circ$ . Si les garçons portant un tee-shirt représentent 35 % du groupe, alors ils doivent occuper 35 % du cercle, soit 35 % de  $360^\circ$  ou  $\frac{35}{100} \times 360$  ou  $\frac{7}{20} \times 360$ , soit  $126^\circ$ .

Pour reproduire cette mesure à l'intérieur du cercle, on trace d'abord un segment de droite reliant le centre du cercle à sa circonférence. Ensuite, à l'aide d'un rapporteur d'angles, on délimite un angle de  $126^\circ$ . On procède de même pour chaque groupe de garçons. À la fin, on aura couvert l'ensemble du cercle.